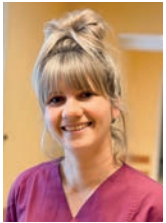


Wir sind für Sie da

**Ergotherapie-Zentrum**

Leiterin: Cornelia Becker-Lattich

fachliche Leiterin: Sandra Lausch



**Kontakt:**

Anmeldung (0 36 47) 4 36 - 264 52

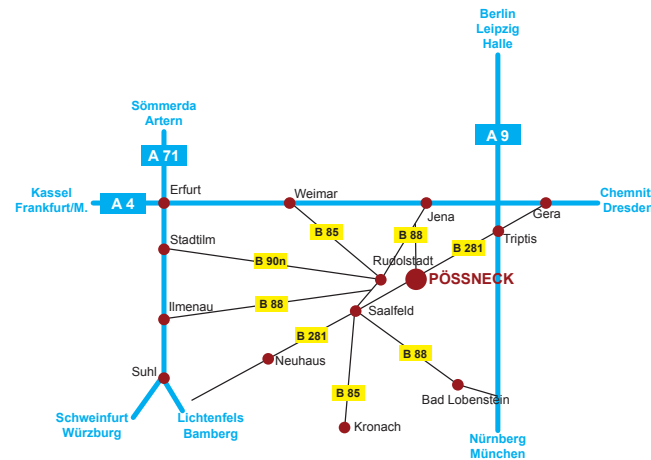
Email: [ergotherapiePN@thueringen-kliniken.de](mailto:ergotherapiePN@thueringen-kliniken.de)

**Behandlungszeiten:**

Montag bis Freitag 7.30 bis 15.30 Uhr  
sowie nach Vereinbarung



Thüringen-Kliniken „Georgius Agricola“  
Standort Pößneck  
Hohes Gässchen 8-10 • 07381 Pößneck  
Telefon (0 36 47) 4 36-0  
[www.thueringen-kliniken.de](http://www.thueringen-kliniken.de)



Herausgeber und Gestaltung: Thüringen-Kliniken,  
Unternehmenskommunikation (2023)

[www.thueringen-kliniken.de](http://www.thueringen-kliniken.de)

# Ergotherapie am Klinikstandort Pößneck

Information für Patienten und Angehörige



## Was ist Ergotherapie?

Eine ärztlich verordnete Therapie mit der Aufforderung zum aktiven Handeln.

Sie bedient sich komplexer aktivierender und handlungsorientierter Methoden unter Einsatz von adaptierten Übungsmaterial, funktionellen und gestalterischen Techniken sowie lebenspraktischen Übungen.

Ergotherapie ist immer Hilfe zur Selbsthilfe. Wir begleiten, unterstützen, fördern und fordern Sie.

Unser Ziel ist es, mit Ihnen eine Basis zu erarbeiten, die auf Ihre Stärken aufbaut und so Defizite ausgleicht und kompensiert.

## Tätigkeitsfelder

- ▶ Orthopädie
- ▶ Chirurgie
- ▶ Traumatologie
- ▶ Rheumatologie
- ▶ Neurologie
- ▶ Geriatrie
- ▶ Pädiatrie
- ▶ Psychiatrie



Das Team der Ergotherapie Pößneck:  
Sandra Lausch und Franziska Wendt

## Verordnungsfähige Leistungen

### Motorisch-funktionelle Behandlungen

Indikation bei krankheitsbedingten Störungen motorischer Funktionen mit und ohne Beteiligung des peripheren Nervensystems (Bewegungsstörungen, Störungen der Grob- und Feinmotorik, der Geschicklichkeit, der Durchblutung) zum Beispiel durch Verletzungen, Frakturen, Verbrennungen, Deformitäten, Lähmungen, Amputationen

### Thermische Anwendungen (Wärme und Kälte)

Indikationen: Schmerzen, Schwellung, Reizung

### Sensomotorisch-perzeptive Behandlungen

Indikation bei Störungen der sensomotorisch-perzeptiven Funktionen wie Körperhaltung, der Wahrnehmung, der Sensorischen Integration, der Praxie, Erkrankungen des Zentralen Nervensystems wie Apoplex, Multiple Sklerose, Parkinson, SHT, Rückenmarkserkrankungen, Periphere Nervenläsionen

### Hirnleistungstraining/Neuropsychologisch orientierte Behandlungen

Indikation bei krankheitsbedingten Störungen der neuropsychologischen Hirnfunktionen, insbesondere der kognitiven Funktionen wie Aufmerksamkeit, Konzentration, Ausdauer, Merkfähigkeit, Gedächtnis und Reaktionsfähigkeit, zum Beispiel bei dementiellen Erkrankungen

### Psychisch-funktionelle Behandlungen

Indikation bei krankheitsbedingten Störungen der psychosozialen und sozioemotionalen Funktionen wie Motivation, Antrieb, Willenskraft, Anpassungsfähigkeit, Orientierung und Verhalten

## Unser Leistungsangebot:

- ▶ Funktionelle Behandlungstechniken (Handrehabilitation)
- ▶ Hirnleistungstraining am PC (Cogpack), Marburger Konzentrationstraining
- ▶ Alltagsorientierungstraining
- ▶ Wahrnehmungstraining (nach dem Kinästhetik-Konzept; Spiegeltherapie etc.)
- ▶ Therapieprogramme bei ADS/ADHS
- ▶ Gelenkschutzberatung/Hilfsmitteltraining
- ▶ Belastungstraining
- ▶ Arbeitsplatzberatung
- ▶ Beratung zur Integration ins häusliche, berufliche und soziale Umfeld

## Unsere Zusatzleistungen

- ▶ Funktionelles Taping
- ▶ Kinesiologisches Taping
- ▶ Entspannungstechniken

